

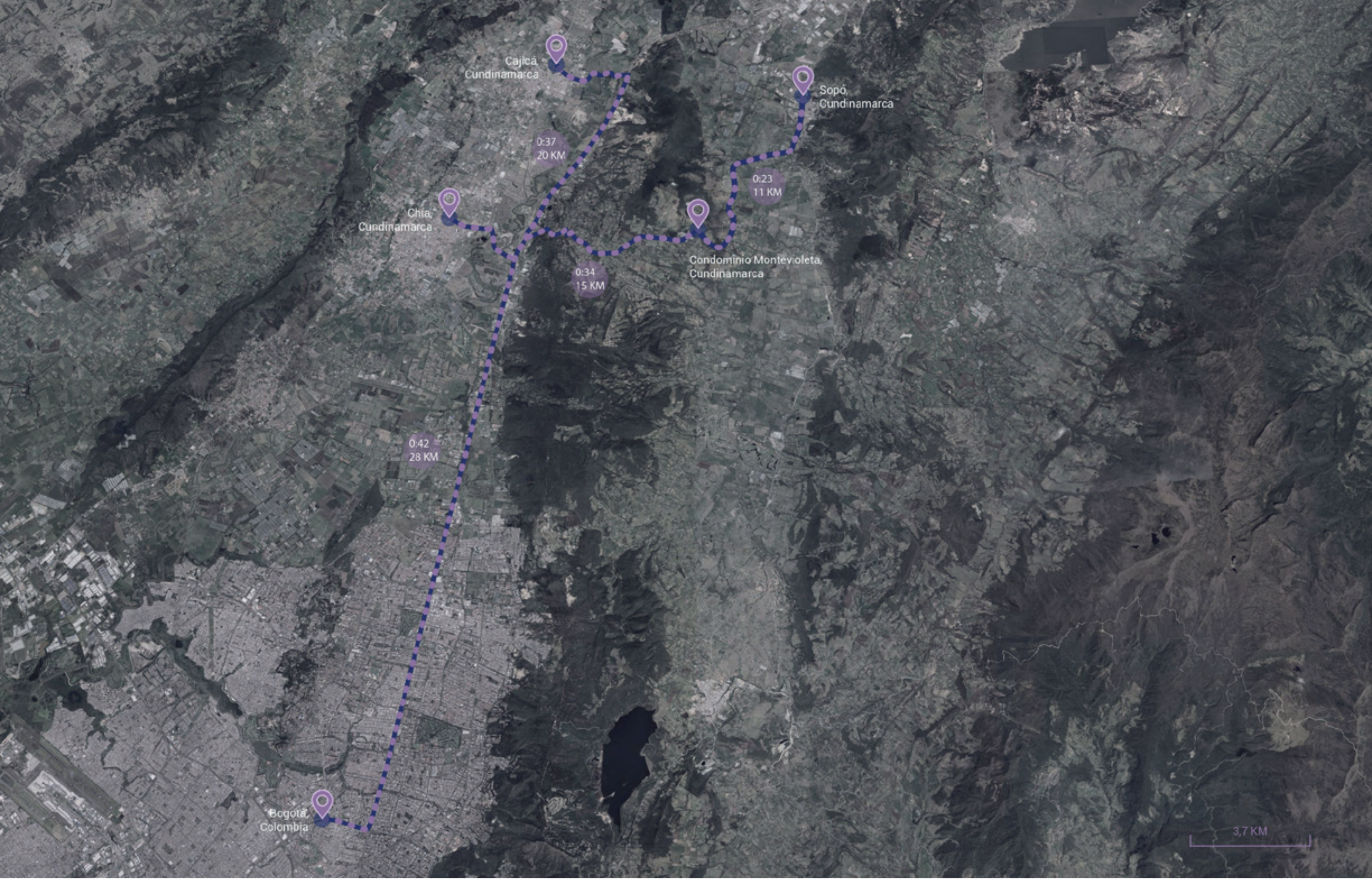


MONTEVIOLETA

El lugar donde florecen tus sueños

SOPO, CUNDINAMARCA

BY **mó
ve.**



Cajicá,
Cundinamarca

Sopó,
Cundinamarca

Chía,
Cundinamarca

Condominio Montevioleta,
Cundinamarca

Bogotá,
Colombia

0:37
20 KM

0:23
11 KM

0:34
15 KM

0:42
28 KM

3,7 KM

UBICACIÓN

País: Colombia
Departamento:
Cundinamarca
Municipio: Sopó
Superficie: 111.5 Km²
Población: 26.769
Humedad: 67%
Temperatura: 14 C
Viento: 11 km/h
Coordenadas: 4°54'29"N
73°56'25"O

LUGARES

Bogotá: 37 km
Condominio Montevioleta: 11 km
Chía: 21 km

Otros:

Cabaña Alpina, Parque Ecológico
Pionono, Puente Sopó, Plaza de
artesanos de Sopó, Estación
Ferrocarril de Briceño.

TRANSPORTE

Estación Transmilenio Esperanza

1:13 minutos
\$2,650 aprox

BUS

Auto Norte CI 235

32 minutos
\$18,000 aprox

TAXI

Condominio Montevioleta

FAUNA

Liebres, zorrillo,
armadillos, curies,
golondrinas, mirlas,
copetones, reinitas,
reptiles y anfibios.

FLORA

Típica flora:

Gaque ocucharo, chite, raque,
chaque, chusque, mora silvestre,
ciro, manzano, uva camarona,
uva de anís, retamo, romero,
hayuelo, cordoncillo, helechos.

SOPÓ

CUNDINAMARCA

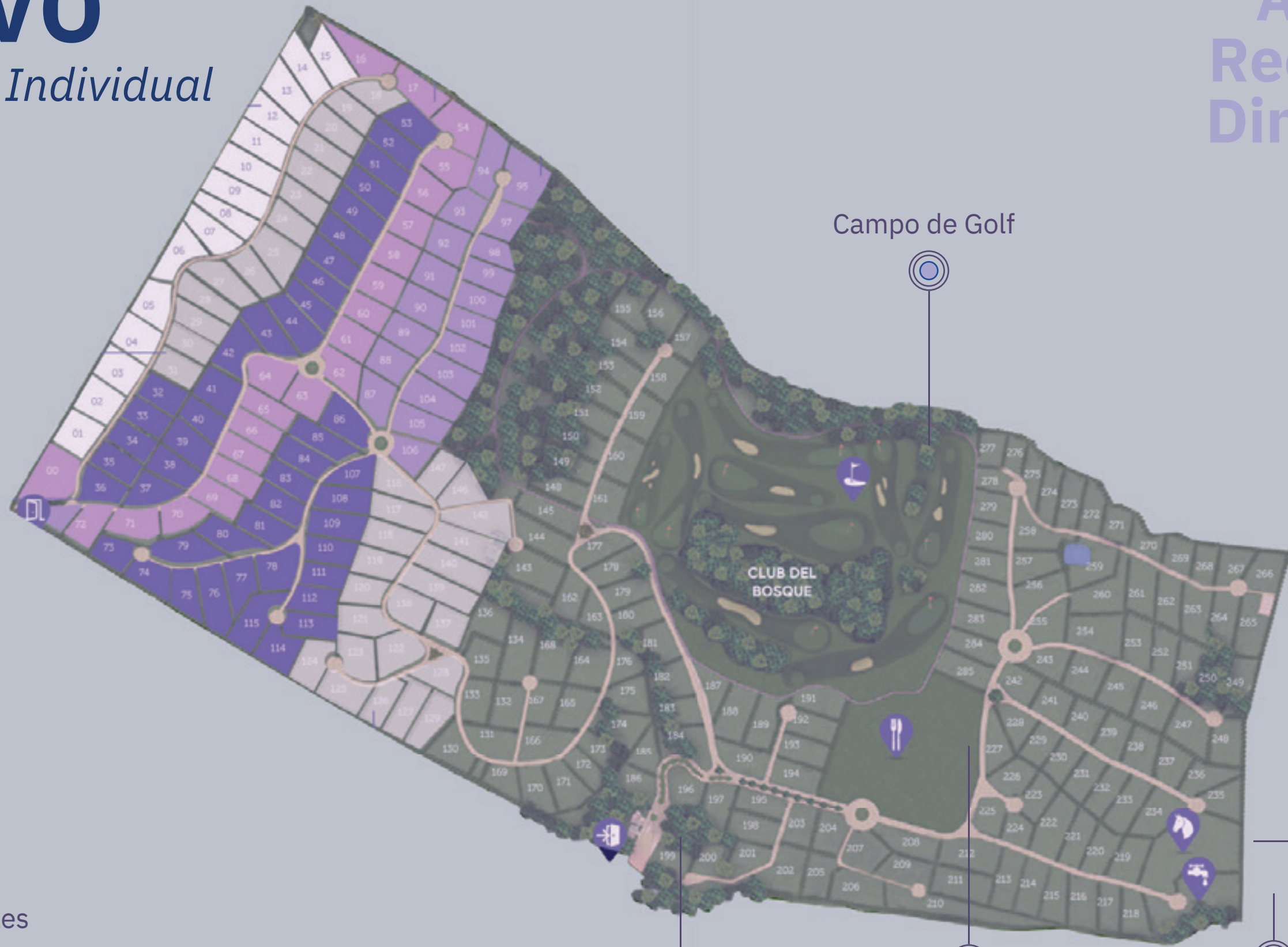
ACTIVO

Superación Individual

Actividad.
Recreación.
Dinamismo.



- Tennis
- Fútbol
- Squash
- Piscina/Turco
- Cicloruta
- Gimnasio
- Aeróbicos
- Juegos Infantiles
- Billares
- Restaurante/Bar



Entrada Principal



Campo de Golf



CLUB DEL BOSQUE

Caballerizas



Sede Social



Planta de tratamiento



PASIVO

Tranquilidad Personal

Restaurante/Bar
Piscina/Turco
Conexión naturaleza
Yoga
Meditación
Descanso

**Reflexión.
Descanso.
Reposo.**



PRODUCTIVO

Desarrollo Profesional



Puestos de Trabajo Grupales e Individuales

Sede Social para Trabajar

Home Office / Co-Working

**Relajación.
Concentración.
Eficiencia.**



ENTORNO

Conexión con la naturaleza

Paisajismo

Senderos Ecológicos

Contemplación

Preservación

Avistamientos

**Experiencia.
Conexión.
Disfrute.**





VIVIR
DESDE LA
CIUMA

TIPOLOGÍAS

Tipología A

Área interna: 138 m²

Área total construida: 190 m²



Tipología B

Área interna: 218,53 m²

Área total construida: 237 m²



Tipología C

Área interna: 171,96 m²

Área total construida: 284.86 m²



TIPOLOGÍA A

Área interna:

138 m²

Área total construida:

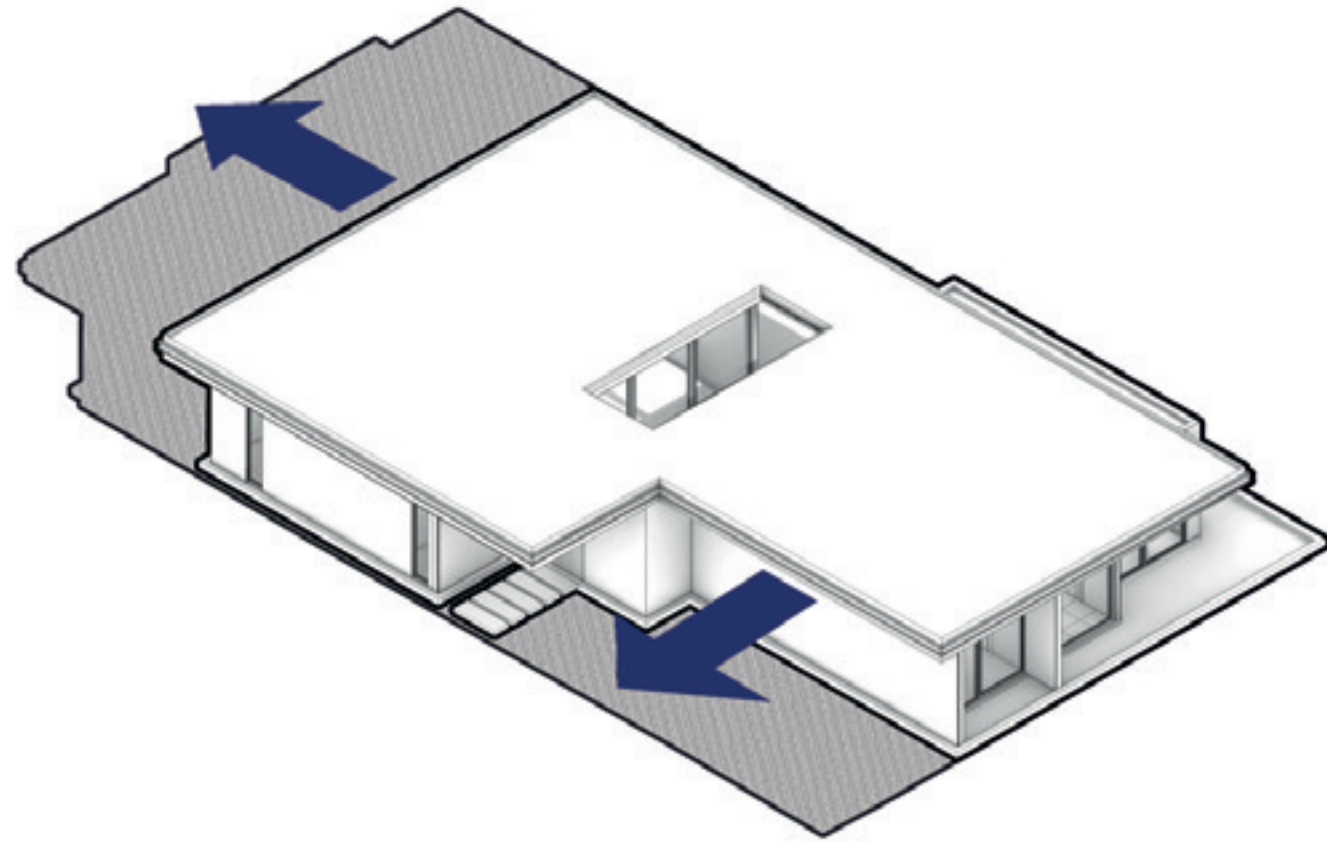
190 m²



TIPOLOGÍA A

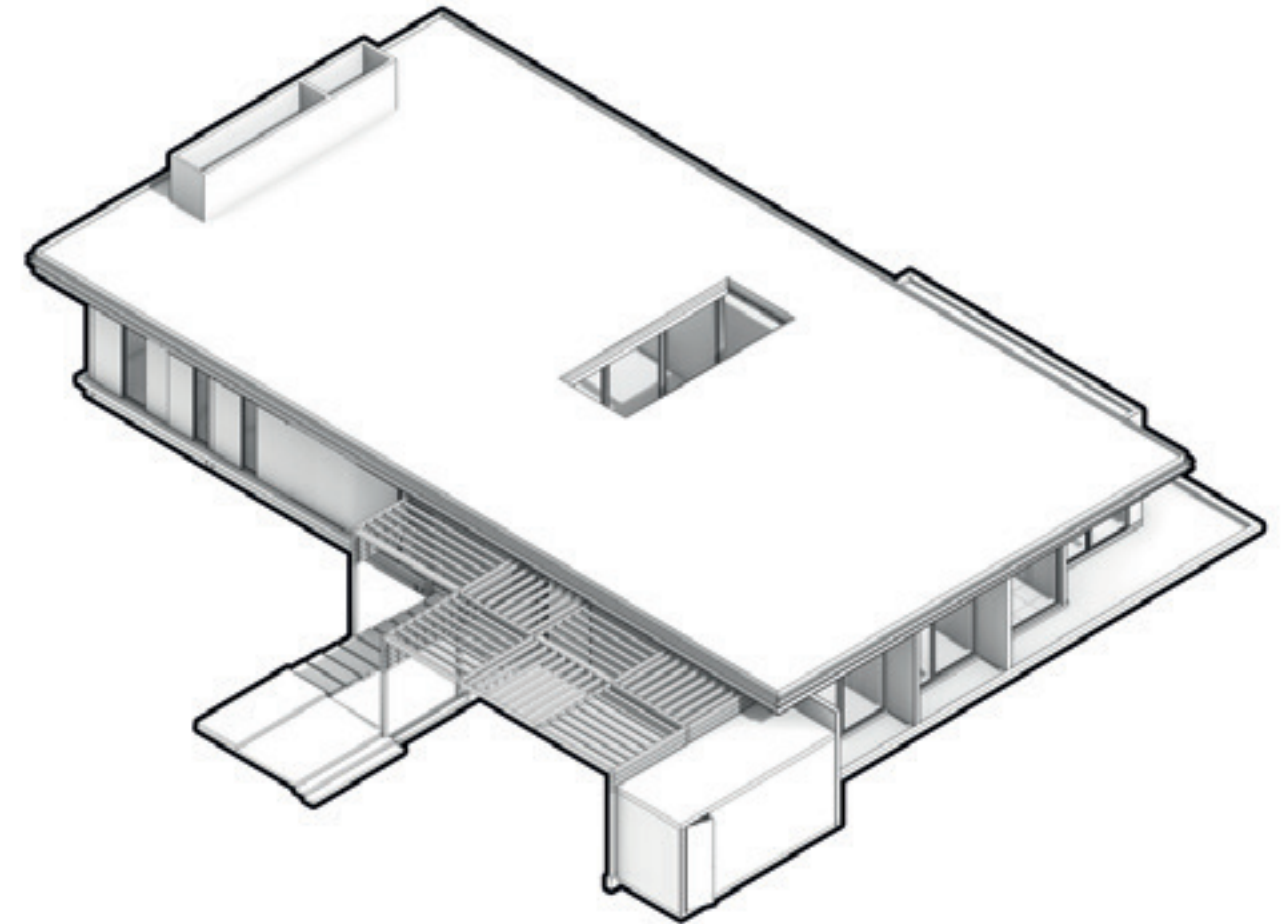
FASE 1

Esquema de Ampliación



FASE 2

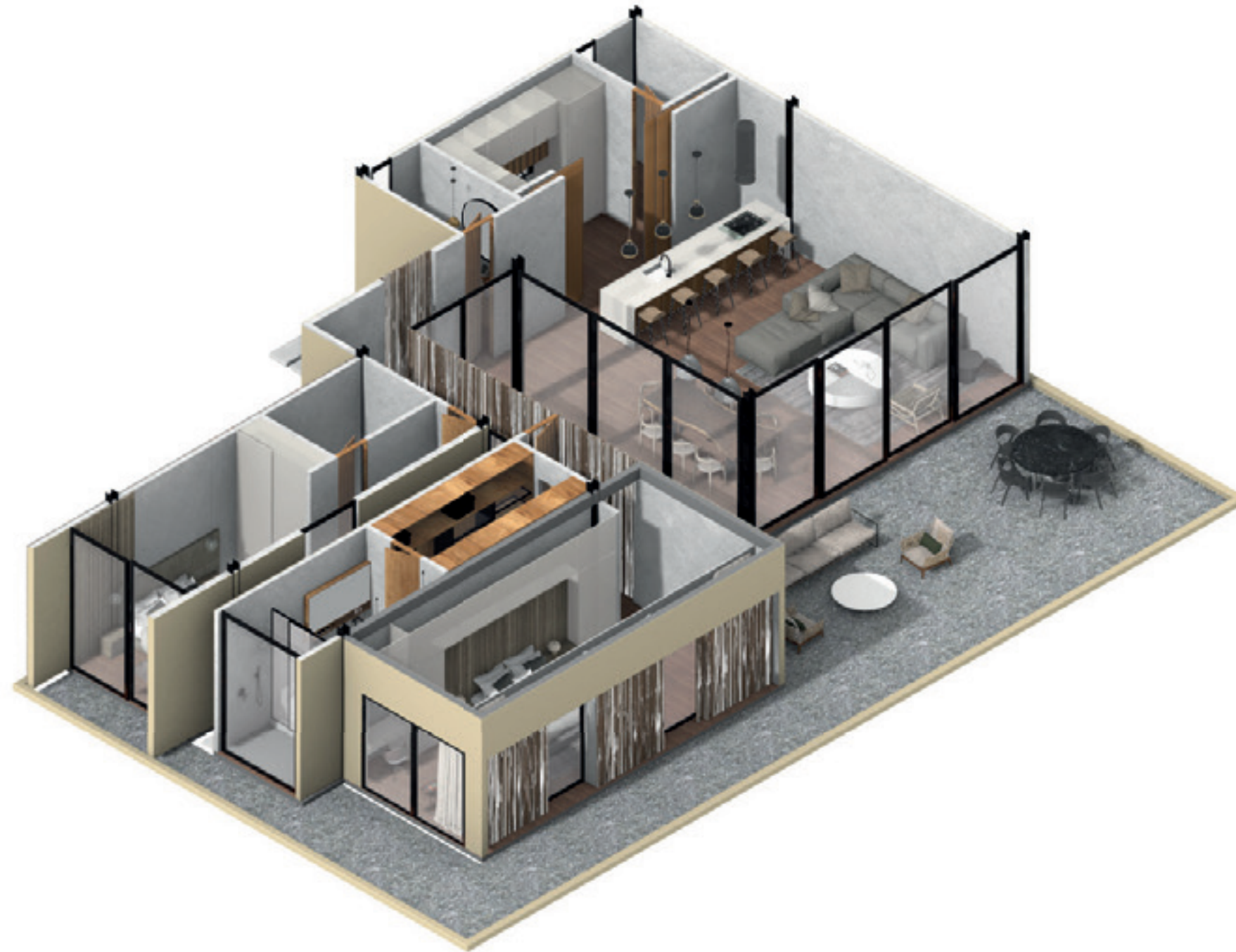
Esquema de Ampliación



ISOMETRÍA FASE 1

Área Interna: 138 m²

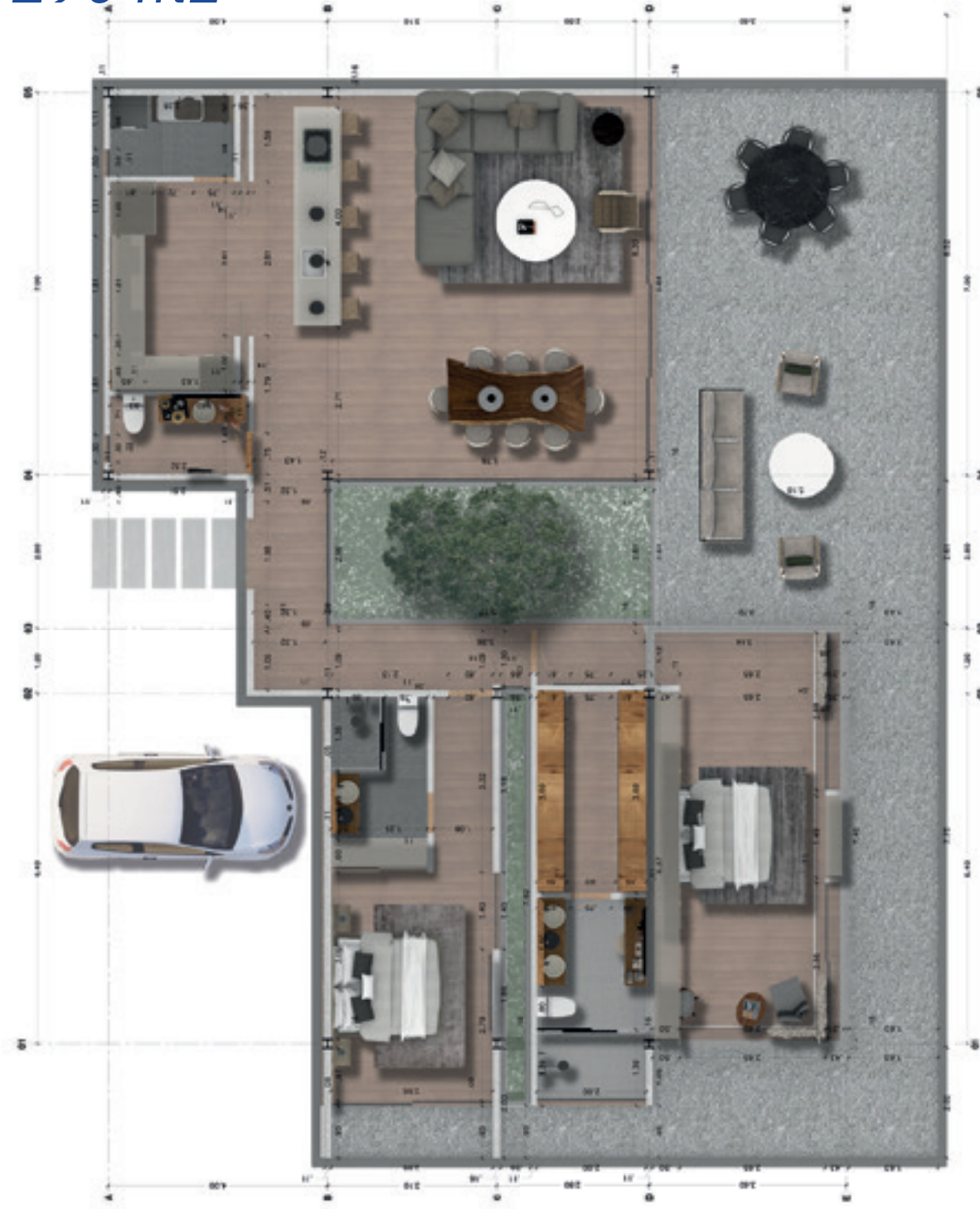
Área construida: 190 m²



PLANTA FASE 1

Área Interna: 138 m²

Área construida: 190 m²



ZONA SOCIAL

- RECIBIDOR
- SALA/COMEDOR
- COCINA CERRADA
- BARRA ISLA
- ZONA LABORES
- BAÑO SOCIAL
- HABITACION SERVICIO CON
- BAÑO MUEBLE CHIMENEA EN PIEDRA

ZONA PRIVADA/HABS

- HALL DE ALCOBAS
- HAB PRINCIPAL CON BAÑO Y WALK IN
- CLOSET HAB 02 CON BAÑO Y CLOSET
- HAB 03 CON BAÑO Y CLOSET

EXTERIOR

- CAMINO ACCESO VIVIENDA
- PERGOLA DE ACCESO
- ESPACIO PARA 3 PARQUEADEROS
- PERGOLA PARQUEADEROS
- TERRAZA EXTERIOR EN GRAVILLA
- DECK PARA BBQ Y HORNO DE PIZZA
- CUARTO UTIL Y DE BASURAS

LO INCLUYE

NO LO INCLUYE

ISOMETRÍA FASE 2

Área Interna: 247.02 m²

Área construida: 389.09 m²



PLANTA FASE 2

Área Interna: 247.02 m²

Área total construida: 389.09 m²



ZONA SOCIAL

- RECIBIDOR
- SALA/COMEDOR
- COCINA CERRADA
- BARRA ISLA
- ZONA LABORES
- BAÑO SOCIAL
- HABITACION SERVICIO CON
- BAÑO MUEBLE CHIMENEA EN PIEDRA

ZONA PRIVADA/HABS

- HALL DE ALCOBAS
- HAB PRINCIPAL CON BAÑO Y WALK IN
- CLOSET HAB 02 CON BAÑO Y CLOSET
- HAB 03 CON BAÑO Y CLOSET

EXTERIOR

- CAMINO ACCESO VIVIENDA
- PERGOLA DE ACCESO
- ESPACIO PARA 3 PARQUEADEROS
- PERGOLA PARQUEADEROS
- TERRAZA EXTERIOR EN GRAVILLA
- DECK PARA BBQ Y HORNO DE PIZZA
- CUARTO UTIL Y DE BASURAS

● LO INCLUYE

○ NO LO INCLUYE





Imágen: Sala Comedor



Imágen: Sala Comedor

TIPOLOGÍA B

Área interna: 218,53 m²

Área total construida: 237 m²



TIPOLOGÍA B

Área interna: 218,53 m²

Área Total construida: 237 m²



ZONA SOCIAL

- RECIBIDOR
- SALA/COMEDOR
- COCINA CERRADA
- ISLA
- ZONA LABORES
- BAÑO SOCIAL
- HABITACION SERVICIO CON
- BAÑO MUEBLE CHIMENEA EN PIEDRA

ZONA PRIVADA/HABS

- HALL DE ALCOBAS
- HAB PRINCIPAL CON BAÑO Y WALK IN
- CLOSET HAB 02 CON BAÑO Y CLOSET
- HAB 03 CON BAÑO Y CLOSET

EXTERIOR

- CAMINO ACCESO VIVIENDA
- PERGOLA DE ACCESO
- ESPACIO PARA 3 PARQUEADEROS
- PERGOLA PARQUEADEROS
- TERRAZA EXTERIOR EN GRAVILLA
- DECK PARA BBQ Y HORNO DE PIZZA
- CUARTO UTIL Y DE BASURAS

LO INCLUYE

NO LO INCLUYE





TIPOLOGÍA C

Área interna: 171,96 m²
Área total construida: 284.86 m²



TIPOLOGÍA C

Área interna: 171.96 m²

Área Total construida: 284.86 m²



ZONA SOCIAL

- RECIBIDOR
- SALA/COMEDOR
- COCINA CERRADA
- BARRA ISLA
- ZONA LABORES
- BAÑO SOCIAL
- HABITACION SERVICIO CON
- BAÑO MUEBLE CHIMENEA EN PIEDRA

ZONA PRIVADA/HABS

- HALL DE ALCOBAS
- HAB PRINCIPAL CON BAÑO Y WALK IN
- CLOSET HAB 02 CON BAÑO Y CLOSET
- HAB 03 CON BAÑO Y CLOSET

EXTERIOR

- CAMINO ACCESO VIVIENDA
- ESPACIO PARA 3 PARQUEADEROS
- PERGOLA PARQUEADEROS
- TERRAZA EXTERIOR EN GRAVILLA
- DECK PARA BBQ Y HORNO DE PIZZA
- CUARTO UTIL Y DE BASURAS

LO INCLUYE

NO LO INCLUYE









mó ve.



MOVE GROUP S.A.S
Nit. 901437689-9

Tel.+ (57) 320 208
9267 + (57) 316
7549269

Bogotá, Colombia